

Rychlá instalační příručka

Compex 11Mbps Wireless LAN Access Point

WP11B+

verze 1.1

www.cpx.cz



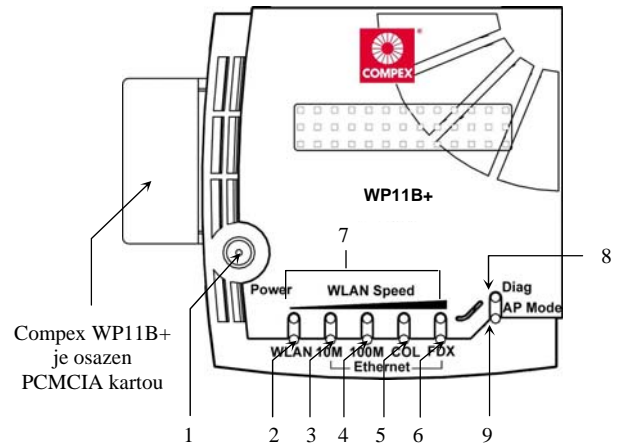
1. Introduction



Figure 1 Compex WP11B+

Compex WP11B+ je bezdrátový Access point dle normy IEEE 802,11b, je konfigurovatelný pro 6 operačních módů – Access point mode (vysílač), AP Klient mode (přijímač), Gateway mode, Wireless routing client mode, wireless ethernet adapter mode and wireless bridge link mode. Díky unikátní technologii COMPEX pseudo VLAN segmentation, která zvyšuje bezpečnost a privátnost bezdrátových sítí, COMPEX WP11B+ poskytuje rychlé a bezpečné sdílení širokopásmového INTERNETU pro všechny wireless klienty. Pro vyšší dosah může být připojena externí anténa do zabudovaného slotu. Není v dodávce, je potřeba použít picktail. (obrázek 5

2. hlavní pohled



Compex WP11B+ je osazen PCMCIA kartou

Figure 2 přední pohled Compex WP11B+

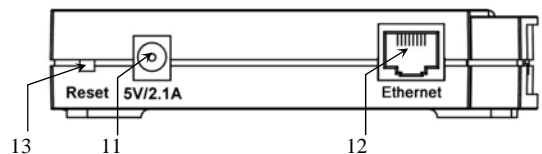


Figure 3 pohled ze strany Compex WP11B+

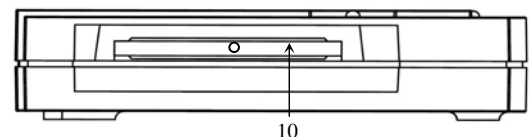
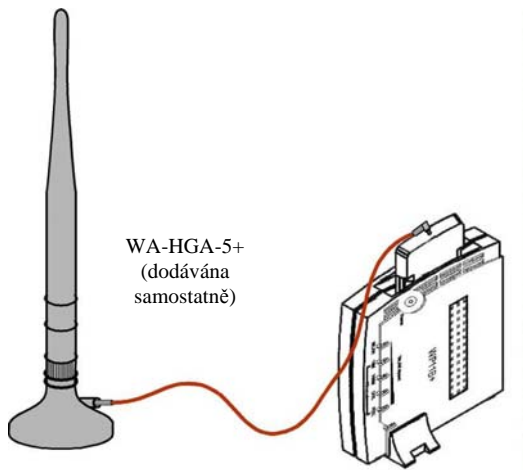


Figure 4 pohled ze strany Compex WP11B+



Manual Number: M-0373-V1.1C
Version 1.1
July 2003
FCC ECE
N 12030
Windriver
B202



Připojení antény WA-HGA-5+ k WP11B+ zvýší dosah a pokrytí bezdrátové sítě.

Figure 5 Připojení vnitřní antény

3. popis součástí

	indikátor		
1	power LED	stále zelená	napájení je připojeno k WP11B+
2	WLAN LED	stále zelená	linka je spojena (nalezen signál)
		bliká zelená	na lince je aktivita
3	10M LED	stále zelená	připojena síť o rychlosti 10Mbps (v ethernet portu)
		stále zelená	připojena síť o rychlosti 100Mbps
4	100M LED	stále zelená	na segmentu sítě se vyskytují kolize
5	COL LED	stále zelená	přenos v modu FULL DUPLEX
		nesvítí	přenos v modu HALF DUPLEX
6	FDX LED	stále zelená	více rozsvícených diod značí větší rychlost přenosu dat
		nesvítí	compex WP11B+ bootuje a nahrává firmware
7	5 WLAN speed LED	stále zelená	firmware je porušen
		bliká zelené	Compex WP11B+ úspěšně nabootoval
8	DIAG LED	stále zelená	zařízení je v módu AP
		nesvítí	zařízení je v módu gateway nebo AP client
9	AP mode LED	stále zelená	zařízení je v módu gateway nebo AP client
10	Wireless interface	stále zelená	zařízení je v módu gateway nebo AP client
11	Wireless interface	stále zelená	zařízení je v módu gateway nebo AP client
12	Wireless interface	stále zelená	zařízení je v módu gateway nebo AP client
13	Wireless interface	stále zelená	zařízení je v módu gateway nebo AP client

4. začínáme

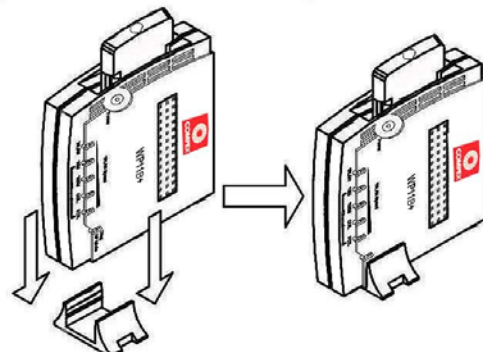


Figure 6 sestavení WP11B+

1. zasuňte zařízení do přibaleného plastového stojánku, viz obr. 6
 2. použijte RJ45 UTP křížený kabel a připojte jeden konec do ethernet portu COMPEX WP11B+ a druhý konec do síťové karty v PC
 3. připojte zdroj napájení k zařízení a zapojte jej do sítě
 4. zkontrolujte zda power LED se rozsvítila
- poznámka : pro správnou ventilaci zařízení doporučujeme aby zařízení bylo používáno ve stojící pozici jak je ukázáno na obr. 6.

5. přístup do webového konfiguračního rozhraní

Compex vyvinul konfigurační program, uConfig, který poskytne jednoduchý přístup do webového konfiguračního rozhraní. Výhodou tohoto programu je že nepotřebuje žádné další konfigurace TCP/IP protokolu ve vašem počítači pro přístup ke konfigurační stránce WP 11B+ .

Připojit zařízení k vašemu PC za použití kříženého UTP kabelu . Ujistěte se že žádné další zařízení není připojeno k WP11B+ v průběhu konfigurace.

Vypněte použití firewallu, mělo by to za následek že se s AP nespojíte.

Pro nalogování do webového konfiguračního rozhraní Compexu WP 11B+ ,

1. vložte CD dodávané se zařízením do vaší CD-ROM mechaniky, automaticky se vám otevře úvodní stránka
2. zvolte **Drivers and Utilities** ve výběru a dále zvolte program **uConfig** .

poznámka : v případě že program nebude nalezen , prosím spusťte takto : x:\utility\uconfig.exe (kde x je vaše CD-ROM mechaniky)

3. automaticky se zpusť program a budete uvítáni uConfig aplikační stránkou (obr.7)

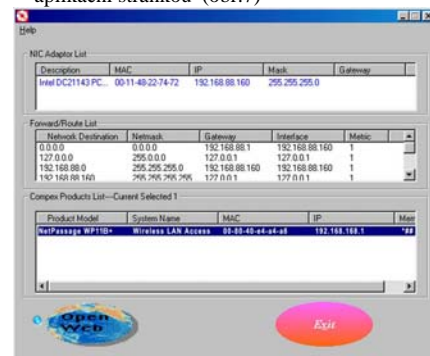


Figure 7 uConfig Application Page

4. zvolte tlačítko **Open web** a dostanete se na vstupní stránku s heslem (obr.8) Výchozí heslo je **password** (case-sensitiv)



Figure 8 Password Authentication Page

5. po zadání správného hesla vstoupíte na konfigurační stránku Access pointu (obr. 9)

poznámka : prosím podívejte se do users manuálu na dodaném CD pro více informací o konfiguraci, pokud si nejste jisti poraďte se s odborníkem (vaším prodejcem či na www.cpx.cz)

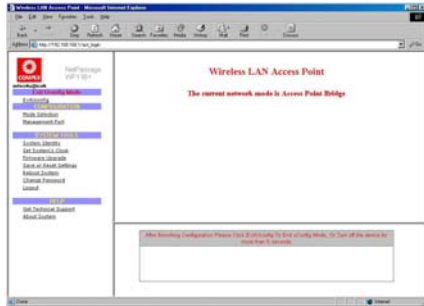


Figure 9 Web-based Configuration Page

6. Alternativní přístup do webového konfiguračního rozhraní

Tato sekce popisuje alternativní přístup do konfiguračního rozhraní Compexu WP11B+ . TCP/IP protokol ve vašem PC musí být nakonfigurován pro komunikaci s Compex WP11B+ . Prosím následujte postup níže

1. Z vaší Windows 98/98SE/ME/2000/XP platformy, klikněte na **Start**, dále na **Settings (Nastavení)** a vyberte **Control Panel**. (Ovládací panely)
2. dvakrát kliknout na ikonu **Network (Síť)**
3. Zkontrolujte zda protokol TCP/IP je nainstalován. Pokud ne, přidejte tento protokol pře pokračáním dále .
4. Vyberte **TCP/IP** protokol. Klikněte na "Properties" (vlastnosti) . jděte do **IP Address** a vyberte **Obtain an IP address automatically (Získat IP adresu automaticky)** . Dle obrázku 10.



Figure 10 IP Address Configuration

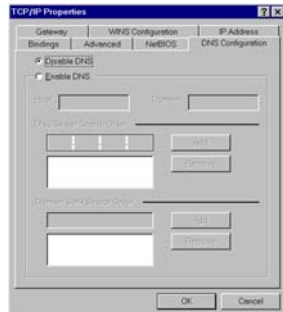


Figure 11 DNS Configuration

5. Jděte do **DNS Configuration** a klikněte na **Disable DNS (zakázat DNS)**. Dle obrázku 11.

6. Klikněte na **WINS Configuration** a vyzberte **Disable WINS Resolution**. (zakázat WINS) Dle obrázku 12.

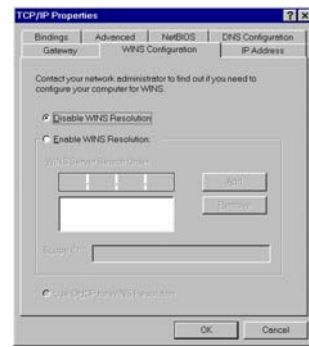


Figure 12 WINS Configuration

7. Klikněte na "OK" tlačítko. Pro uživatele Windows 98/98SE/ME/2000/XP , system vás vyzve k restartování počítače. Restartujte počítač aby se projevil nové nastavení.

Note

DHCP server v WP11B+ přidělí IP adresu vašemu počítači po rebootování

Před tím než budete pokračovat, napište "Ping 192.168.168.1" do MS-DOS promptu. Tento ICMP Echo nástroj musí hlásit úspěšné provedení

8. Spusťte váš internetový prohlížeč (Internet Explorer V4.0 a vyšší, Netscape Navigator nebo Netscape Communicator V4.06 a vyšší). Pro ilustraci zde použijeme Internet Explorer.
9. Z menu **Tools (nástroje)** vyberte **Internet Options**. (možnosti internetu) jděte na **Connection (připojení)** a klikněte na "LAN Settings" (nastavení místní sítě). Dle obrázku 13.



Figure 13 Internet Options Setting

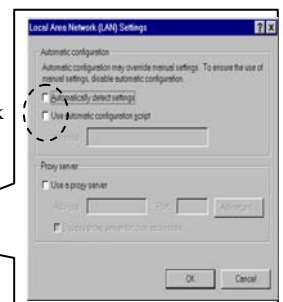


Figure 14 LAN Setting

10. Dále odháčkujte všechny volbové boxy jak je ukázáno na obrázku 14.

11. Zmáčkněte OK pro návrat do prohlížeče.

12. napište do okna URL <http://192.168.168.1> pro přístup do web-based konfiguračního rozhraní.

13. Po zadání správného hesla budete moci konfigurovat váš WP11B+. Výchozí heslo je nastaveno na **password** (case-sensitive).



Figure 15 Password Authentication Page



Figure 16 Web-based Configuration Interface

7. aplikace

Výchozí pracovní mód Compexu WP11B+ je nastaven jako Bridge mode. Když tedy používáte Compex WP11B+ jako Bridge mezi wireless LAN a Fast Ethernet sítí, použijte RJ45 UTP přímý kabel a jedním koncem ho

