



Rychlý průvodce instalací

Wireless Super-G BroadBand Multimedia Router

NetPassage 28G Hotspot



Potřebné příslušenství pro provozování Hotspotu



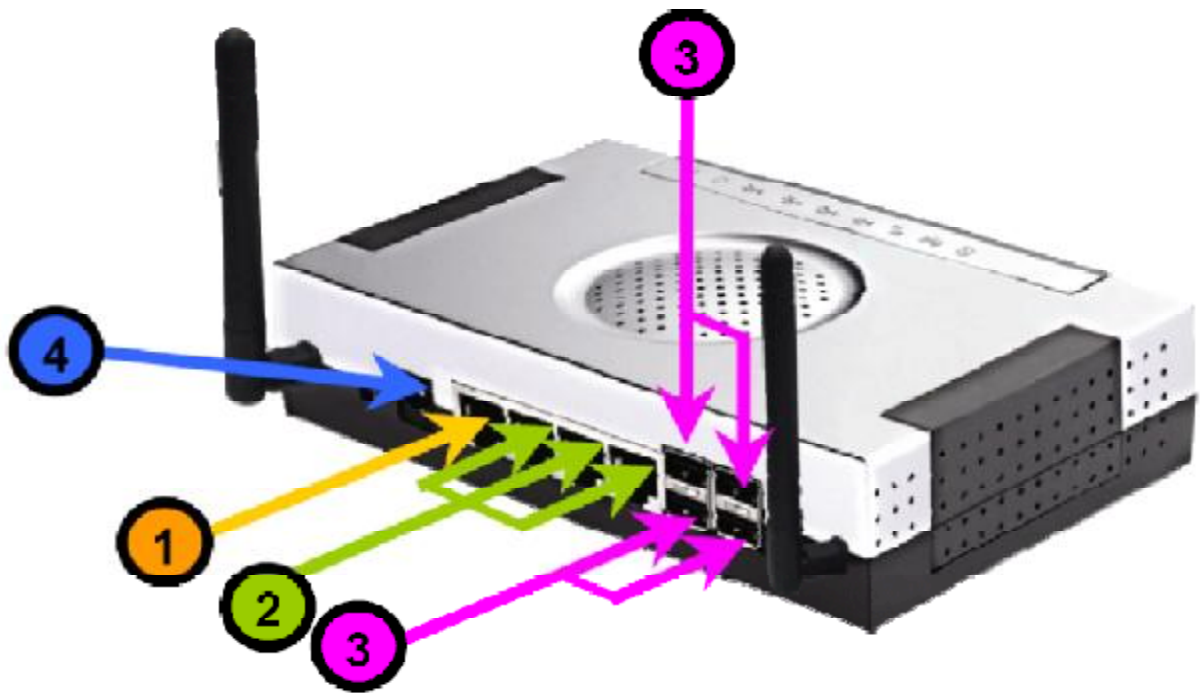
Router



Tiskárna



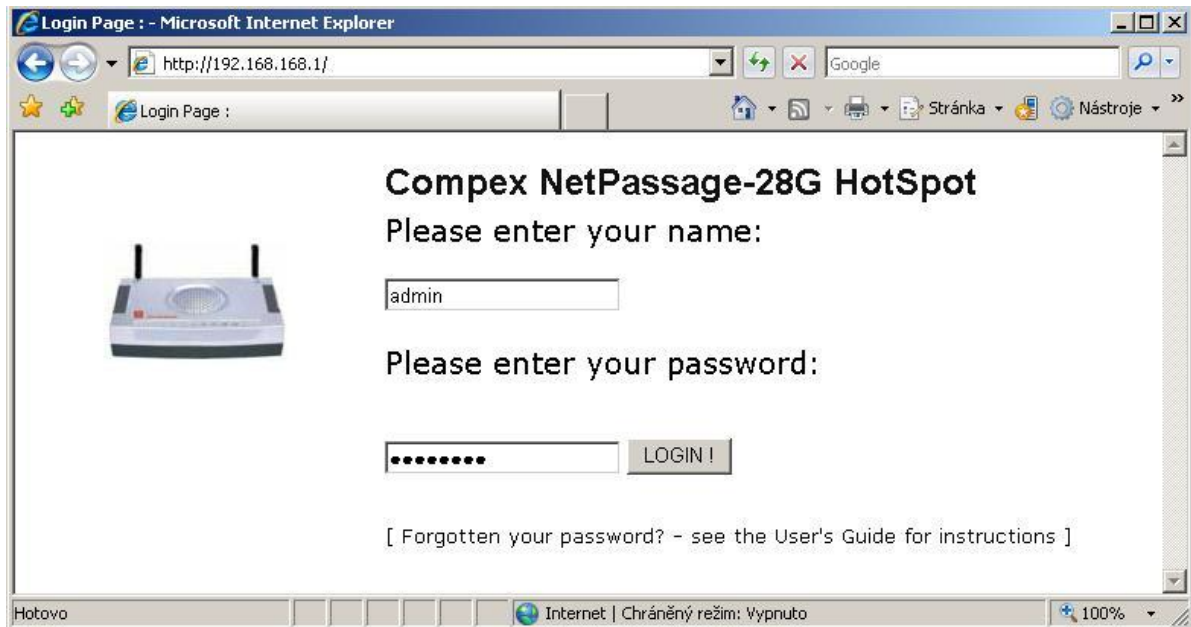
USB klávesnice



1. WAN port pro připojení RJ45 konektoru (zde připojíme router na internet)
2. LAN porty pro připojení klientů kabelem
3. USB porty pro připojení klávesnice, tiskárny, USB disků, kamer atd.
4. Konektor pro napájecí adaptér

Základní nastavení

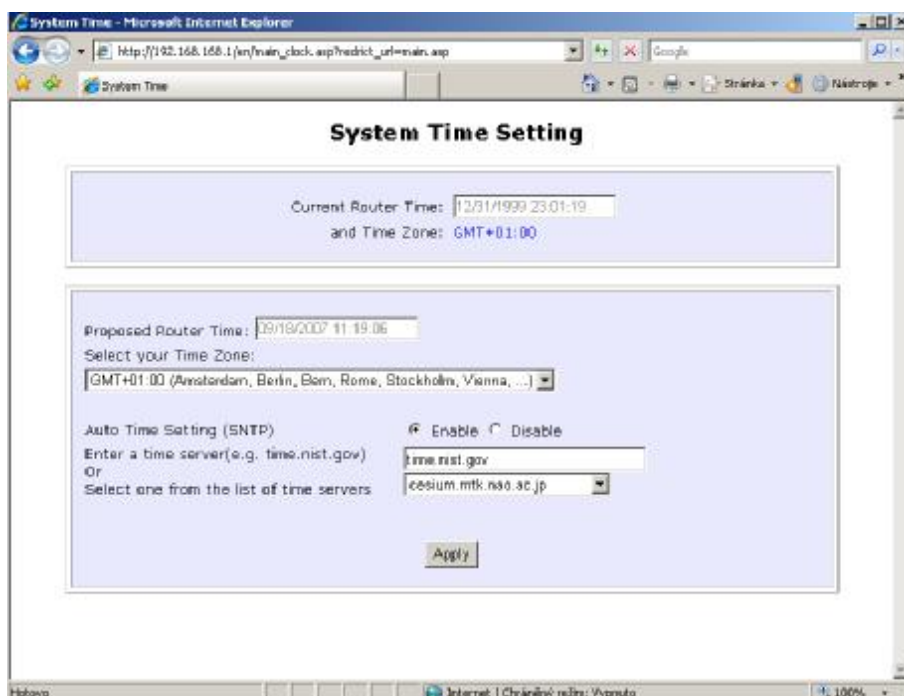
Po připojení počítače do některého z LAN portů je potřeba na Vašem PC nastavit IP adresu z rozsahu 192.168.168.x (x nahradíte číslem od 2-254) případně pokud máte nastavené v PC získání IP automaticky z DHCP serveru, není nutné nic nastavovat. Poté zadejte do webového prohlížeče adresu: <http://192.168.168.1> Zobrazí se přihlašovací stránka



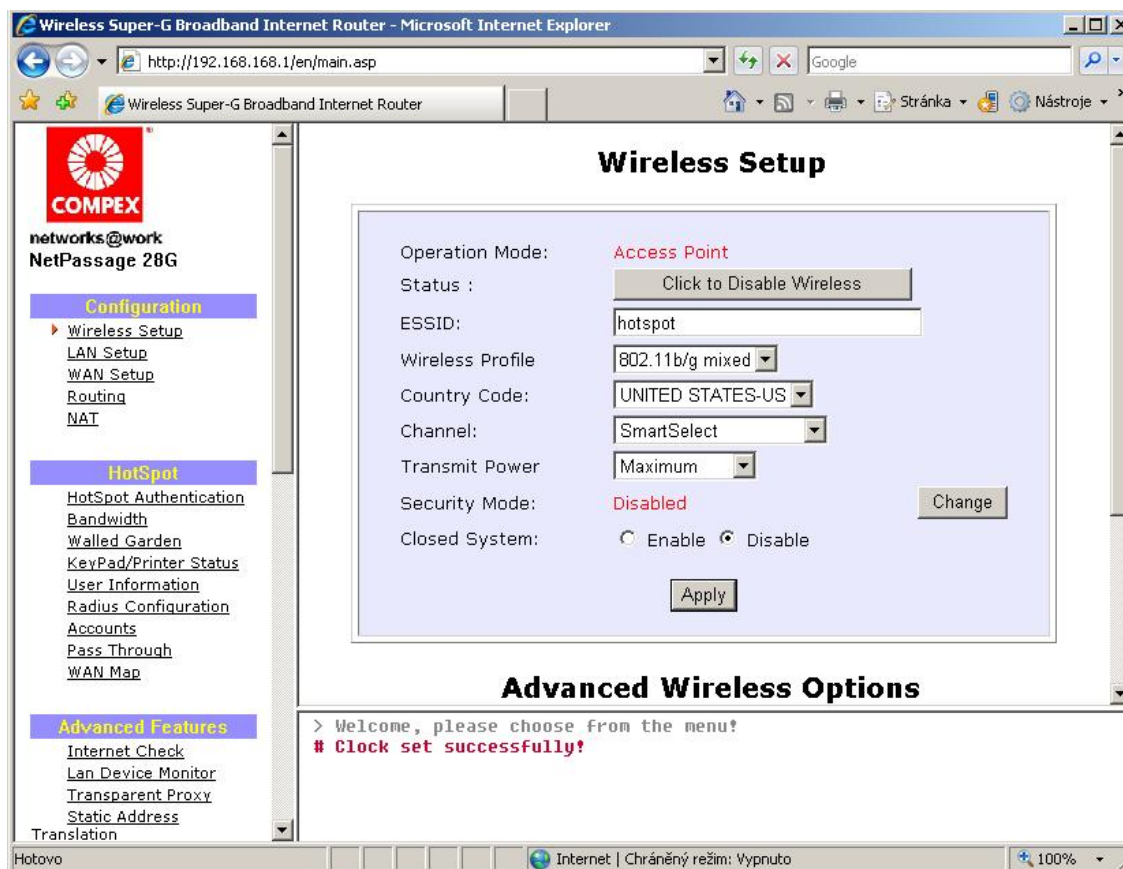
Standardní přihlašovací jméno je **admin** a heslo **password**

(Doporučuje se změna hesla, která se provede v záložce „Administrator management“ a kliknutím na slovo „admin“

Po přihlášení se zobrazí stránka, na které je nutno nastavit správný čas, aby bylo možné správně účtovat přístup k internetu pro zákazníky.



Základní nastavení Routeru:



Záložka „Wireless setup“ :

- Status: zde je možné zapnout nebo vypnout bezdrátové rozhraní
- ESSID: název vysílače pod kterým se bude zobrazovat zákazníkům, např.: Comex Nepoužívat diakritiku a mezery!
- Wireless Profile: nastavení modu ve kterém pracuje WIFI rozhraní
- Country Code: země ve které je router provozován
- Channel: kanál na kterém vysílá WIFI
- Transmit power: vysílací výkon
- Security Mode: zabezpečení vysílače – viz níže

Ve volbě Security mode můžeme zvolit tlačítkem Change:

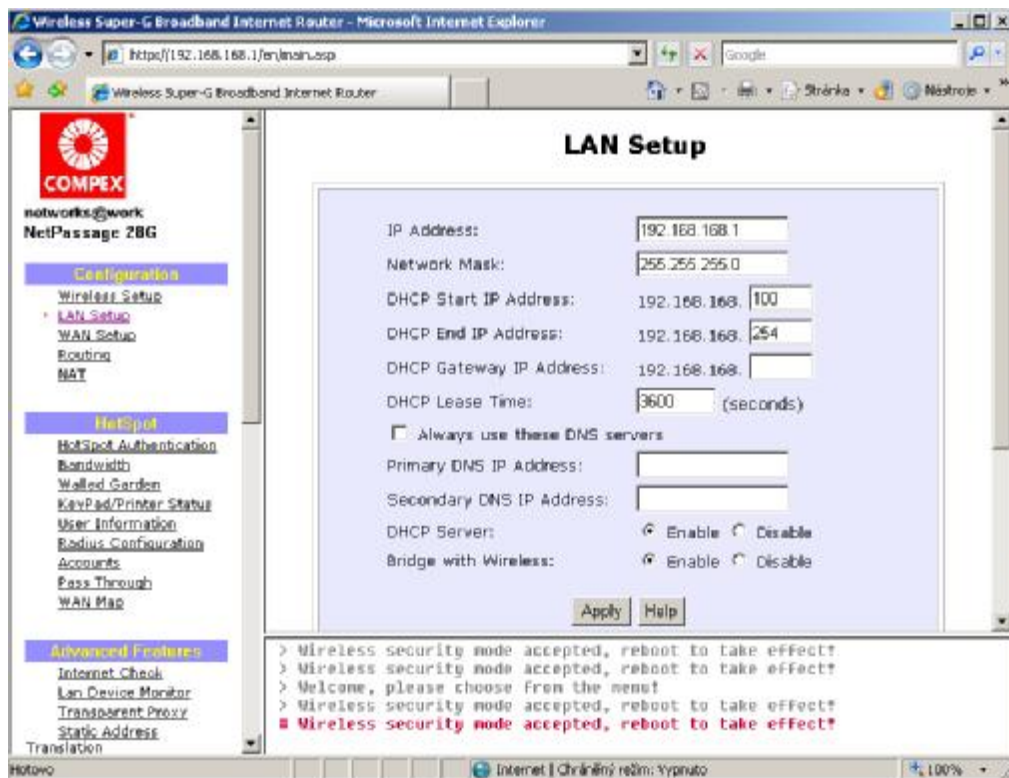
WPA-PSK –nejbezpečnější

WEP- méně bezpečné

Disabled- bez zabezpečení

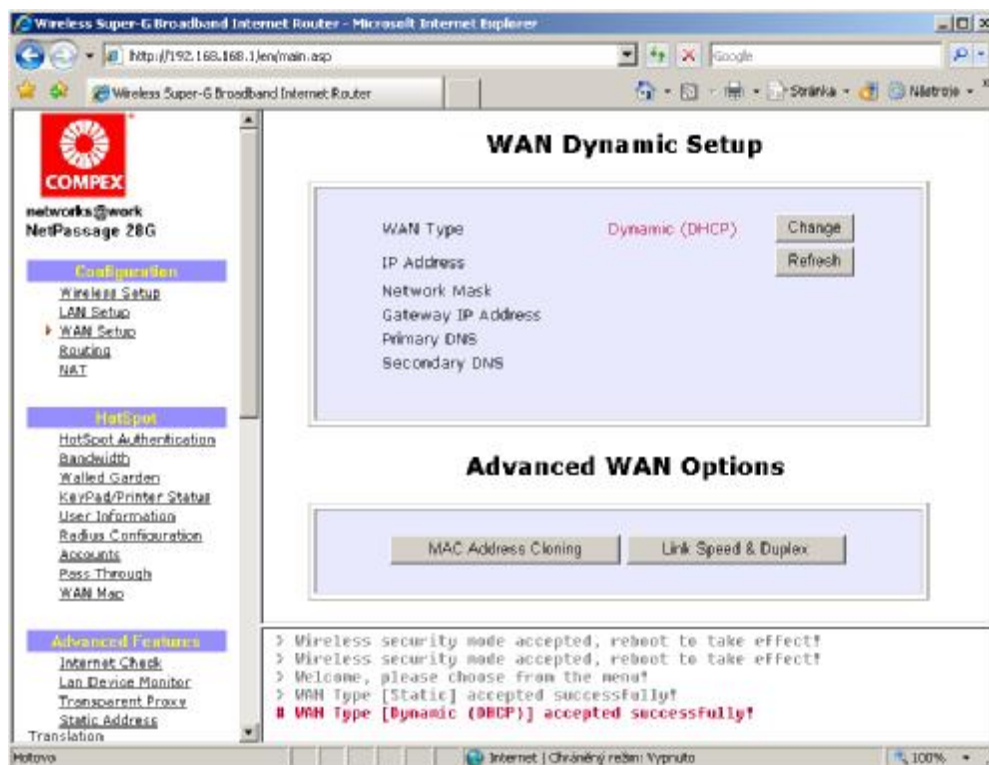
-po volbě jedné z prvních dvou možností se zobrazí políčko pro zadání hesla které bude vyžadováno pro připojení k routeru přes WIFI (nemá vliv na předplacenou dobu zákazníka a zůstává pořát stejné)

Pro internetovou kavárnu se doporučuje vypnout zabezpečení



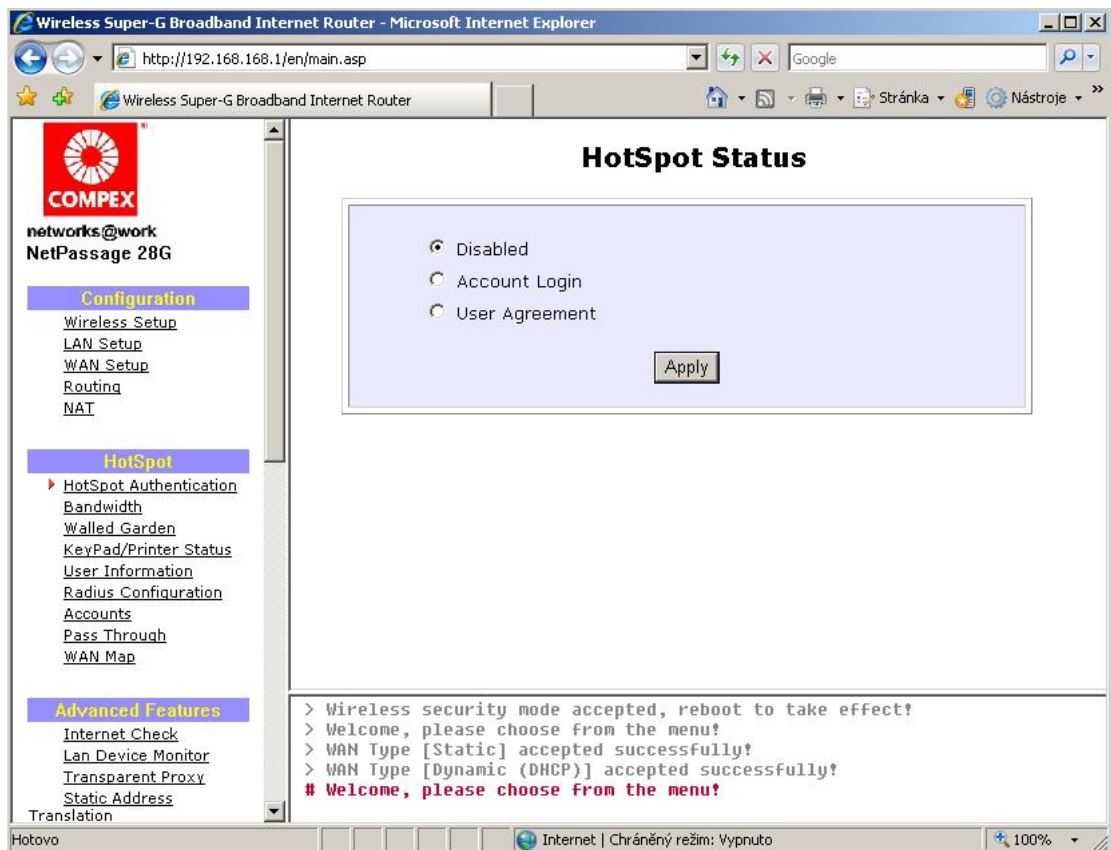
Záložka „LAN setup“

Zde obvykle není potřeba nic měnit pouze u položky „Primary DNS IP Address“ a „Secondary DNS IP address“ je potřeba zadat DNS serveru, který Vám byl přidělen poskytovatelem. Poté ještě zaškrtnout políčko „Always use these DNS servers“



Záložka „WAN setup“

- Zde zvolíme podle pokynu poskytovatele jednu z voleb pod tlačítkem „Change“



Záložka „HotSpot Authentication“

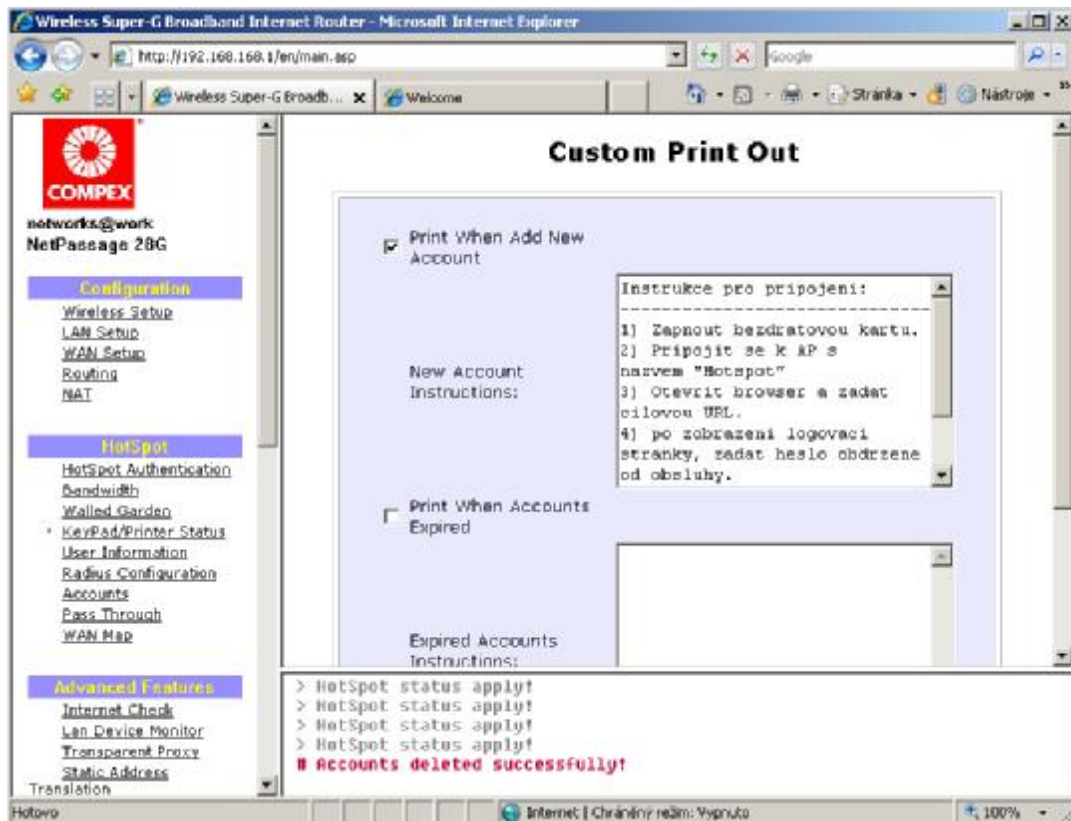
- Disabled: vypnutí přihlašování k routeru
- Account Login: přihlašování na základě hesla vygenerovaného obsluhou
- User Agreement: přihlášení na základě odsouhlasení zobrazené smlouvy
Smlouvu lze změnit v záložce „User information“ pod položkou „Terms & Conditions“

Záložka „Accounts“

- pokud je v záložce „HotSpot Authentication“ zvoleno „Disabled“ není záložka aktivní
- pokud je v záložce „HotSpot Authentication“ zvoleno „User Agreement“ lze buď zvolit položku „Disable account key“ kdy je vyžadován pouze souhlas se smlouvou anebo lze zvolit „Enable account key“ pro vyžadování jednotného hesla pro všechny uživatele. Heslo se nastavuje v políčku „Access key“
- pokud je v záložce „HotSpot Authentication“ zvoleno „Account login“ lze přes připojenou klávesnici generovat účty s heslem a zvolenou dobou platnosti viz. Níže

Generování časově omezených hesel

Pro vygenerování hesla s určenou dobou platnosti je nutno připojit USB klávesnici k routeru



Nastavení tisku instrukcí a dalšího textu lze provést přes záložku „KeyPad/Printer Status“ a tlačítko „Custom PrinOuts“

Nastavení ceny za připojení

Wireless Super-G Broadband Internet Router - Microsoft Internet Explorer
http://192.168.168.1/en/main.asp

COMPEX
networks@work
NetPassage 28G

Configuration
[Wireless Setup](#)
[LAN Setup](#)
[WAN Setup](#)
[Routing](#)
[NAT](#)

HotSpot
[HotSpot Authentication](#)
[Bandwidth](#)
[Walled Garden](#)
[KeyPad/Printer Status](#)
▶ [User Information](#)
[Radius Configuration](#)
[Accounts](#)
[Pass Through](#)
[WAN Map](#)

Advanced Features
[Internet Check](#)
[Lan Device Monitor](#)
[Transparent Proxy](#)
[Static Address](#)
[Translation](#)
[SMTP Redirection](#)

User Information

Name:

Address:

Telephone:

Redirected Home Page:

Fee: / hour

Level1: / hour
Press * Button before entering hours

Level2: / hour
Press / Button before entering hours

Print Time: One Time Two Times

Availability Time: hour

[Back](#)

> HotSpot status apply!
> HotSpot status apply!
> HotSpot status apply!
> HotSpot status apply!
Accounts deleted successfully!

Záložka „User information“

- Do položek Name,Address a Telephone můžeme zadat informace o firmě
- Položka „Redirected Home Page“ slouží k případnému přesměrování uživatele po přihlášení
- Položka „Fee“ – do první kolonky zadáváme měnu (např. Korun), do druhé základní cenu za hodinu (např. 100)

Dále lze podle potřeby zvolit ze dvou dalších tarifů označených jako „Level1“ a „Level2“ které se volí na klávesnici zadáním znaku „*“ nebo „/“ před daný počet hodin a následně stisknutím tlačítka ENTER.

Například chci-li zákazníkovi vygenerovat heslo platné pro 3 hodiny připojení se základním tarifem, zadám na klávesnici : 3 ENTER . Pokud chci vygenerovat heslo pro 4 hodiny s tarifem Level 2, zadám na klávesnici : / 4 ENTER

U uživatelských počítačů není potřeba nic nastavovat, po zadání jakékoli stránky se jim zobrazí obrazovka s žádostí o zadání časově omezeného hesla, které obdrží u pokladny

Vytvoření uživatele operátor

The screenshot shows the administration interface of a Wireless Super-G Broadband Internet Router. The browser window title is "Wireless Super-G Broadband Internet Router - Microsoft Internet Explorer" and the address bar shows "http://192.168.168.1/en/main.asp". The page title is "Administrator List".

The left sidebar contains a navigation menu with the following sections:

- WAN Map**
- Advanced Features**
 - Internet Check
 - Lan Device Monitor
 - Transparent Proxy
 - Static Address Translation
 - SMTP Redirection
 - DNS Redirection
 - Dynamic DNS Setup
 - UPnP Configuration
 - Parallel Broadband
- Security Configuration**
 - Packet Filtering
 - URL Filtering
 - MAC Filtering
 - Multicast Filtering
 - Firewall Configuration
 - Firewall Logs
 - Visited IP Logs
 - Web Mode
 - Web Management
- System Tools**
 - Administrator Management
 - System Identity
 - Set Router's Clock
 - Firmware Upgrade
 - Backup or Reset Settings
 - Ping Utility
 - Reboot Router
 - Logout

The main content area displays a table of administrators:

Active	Name	Visited Times	Last Visit Time	Group
Active	admin	24	Jan 01 2000 01:04:33	administrator
Not Active	user	0	Not Login	operator

Below the table are "Add" and "Refresh" buttons. At the bottom of the page, a message reads: "> Welcome, please choose from the menu!" followed by a red error message: "# Clock set successfully!".

Záložka „Administrator Management“

- Pro aktivaci uživatele s omezenými právy, který bude schopný obsluhovat Hotspot a vytvářet nově časově omezené hesla je nutno jeho aktivace. To provedeme kliknutím na položku „user“, v menu které se nabídne zaškrtnout políčko „Active“ a následně zvolit heslo, kterým se bude uživatel přihlašovat do administrace Hotspotu.

Po odpojení routeru z napájení je nutné se na něj přihlásit na adrese <http://192.168.168.1> a znovu nastavit správně čas, jinak router nebude generovat hesla pro přístup do internetu !!!