



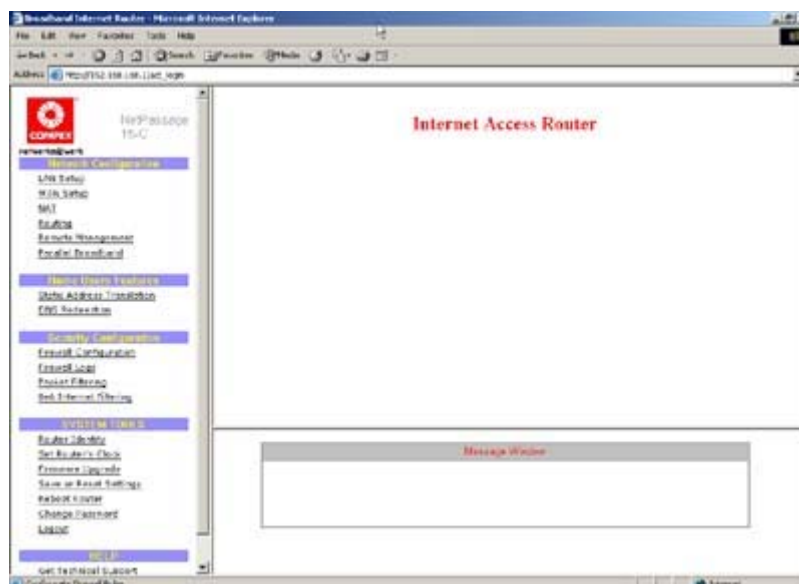
Stručný návod pro nastavení routeru COMPEX NP15-C

Předpokládáme, že máte router ve výchozím nastavení, pokud si nejste jisti, v jakém stavu router je, proveďte hardwarový reset routeru do továrního nastavení (stiskněte tlačítko RESET, sledujte kontrolku DIAG, nejdříve svítí, pak bliká rychle a ve chvíli, kdy se blikání zpomalí, tlačítko pusťte)

Začínáme ...

Připojte router k počítači (použijte libovolný port 1-4), pro připojení se používá nekřížený kabel. Pokud máte v počítači více síťových karet, doporučujeme je vyjmout a nechat pouze jednu. Síťovou kartu nastavte tak, aby ip adresu získávala automaticky. Od DHCP serveru v routeru byste měli dostat ip adresu 192.168.168.100, zkontrolujete to příkazem ipconfig (windows 2000 / windows xp) případně winipcfg (windows 9x), tyto příkazy spustíte z nabídky Start ~ Spustit. Pokud jste adresu nedostali (0.0.0.0), nebo si windows vybraly špatnou (169.X.X.X) chvíli počkejte a zkuste ji obnovit příkazem ipconfig (windows 2000 / windows xp) případně winipcfg a stiskněte tlačítko Obnovit (windows 9x).

Napište do prohlížeče internetu adresu <http://192.168.168.1>, dostanete se na přihlašovací stránku routeru, výchozí heslo je "password" a je předvyplněné - stačí tedy stisknout tlačítko Log On !



Takto pak vypadá hlavní nabídka, vlevo je menu, vpravo vždy aktivní sekce, dole pak informace o stavu změn v konfiguraci.

Nyní stručně projdeme menu

LAN Setup

LAN Setup

IP Address	192	168	168	1
Network Mask	255	255	255	0
DHCP Start IP Address	192	168	168	100
DHCP End IP Address	192	168	168	254
DHCP Gateway IP Address	0	0	0	0
<input type="checkbox"/> Always use these DNS servers:				
Primary DNS IP Address	0	0	0	0
Secondary DNS IP Address	0	0	0	0
DHCP Server	<input checked="" type="radio"/> Enable <input type="radio"/> Disable			

Advanced DHCP Server Options

Zde můžete změnit adresu routeru, rozsah vnitřní sítě, zapnout/vypnout DHCP server v routeru, nastavit DNS pro klienty DHCP. Máte-li od svého poskytovatele internetu pevnou ip adresu, budete muset nastavit DNS servery a zaškrtnout Always use these DNS servers - router funguje jako DNS server pouze v případě, že je nastaven na dynamickou adresu. V DHCP server reservations můžete vytvořit rezervace na ip adresy, to vám zajistí, že vaše počítače vždy dostanou od DHCP serveru stejné ip adresy.

WAN Setup

WAN Setup

Wan Type	Dynamic IP	<input type="button" value="Change"/>
IP Address	0.0.0.0	
Network Mask	0.0.0.0	
Gateway IP Address	0.0.0.0	
Primary DNS	0.0.0.0	
Secondary DNS	0.0.0.0	

MAC Cloning

Ethernet Adapter's MAC Address: 00-10-a4-e2-09-a8
Current Router's MAC Address: 00-80-48-1d-a7-53

Tady můžete nastavit parametry připojení k internetu, máte-li od svého poskytovatele dynamickou ip adresu, nemusíte měnit nic. Tlačítko Clone MAC umožňuje nastavit na routeru vnější MAC adresu - budete ho potřebovat pouze tehdy, máte-li omezení na MAC adresu za modemem - toto omezení mají například modemy NeMo - v tom případě si musíte k routeru připojit počítač, jehož síťová karta je pro použití s modemem registrována a stisknout tlačítko Clone MAC. U ostatních modemů to většinou potřeba není, ale počítejte s tím, že při připojení jiného zařízení do modemu budete modem muset restartovat.

NAT



The screenshot shows a web interface for NAT configuration. At the top, it says "Enable/Disable NAT". Below this is a section for "NAT Status" with radio buttons for "Enable" (selected) and "Disable". There are "Apply" and "Help" buttons below. The next section is "Advanced NAT Options" with buttons for "DMZ" and "Port Forwarding".

Zde můžete zapnout/vypnout NAT a měnit jeho parametry. NAT nechte v každém případě zapnutý, kvůli němu jste si router kupovali, tlačítko DMZ umožňuje nastavit preposílání všech paketů, které přijdou na vnější ip adresu, na nějakou vnitřní adresu. Port forwarding umožňuje to samé, ale s tím rozdílem, že je možné směřovat podle portů/protokolů na různé počítače ve vnitřní síti.

Routing



The screenshot shows the "IP Routing Table" section with a table of destinations and gateways. Below the table are "Add" and "Delete" buttons. The "Dynamic Routing" section has a "Routing Protocol" dropdown menu set to "Disabled" and an "Apply" button.

Destination	Gateway
192.168.168.0	192.168.168.1
127.0.0.1	127.0.0.1

Tady neměňte nic.

Remote Management

Remote Management

HTTP Port (Standard=80)
TELNET Port (Standard=23)
(Enter 0 to disable remote management)

Note: Changes made will only take effect after rebooting.

Save Reboot

Zde můžete zapnout vzdálenou správu routeru, nastavením portů na číslo jiné než nula, se webový/telnet interface routeru stane dostupným z internetu - doporučuji NEZAPÍNAT, jinak se vystavujete riziku zneužití routeru cizí osobou.

Parallel Broadband

Parallel Broadband

Parallel Broadband Status Enable Disable

Apply

Tady neměňte nic.

Static Address Translation

Static Address Translation

Static Address Translation Enable Disable

Apply Help

Zde můžete zapnout speciální funkčnost, která Vám umožní mít za routerem počítač s veřejnou ip adresou, doporučuji NEZAPÍNAT, bez řádného firewallu na tomto počítači ohrožujete svojí bezpečnost.

DNS Redirection

DNS Redirect

DNS Redirection Enable Disable

Apply

Tady lze zapnout vestavěný DNS server, ale pozor, funguje pouze s dynamickou ip adresou od Vašeho poskytovatele, máte-li pevnou ip adresu budete muset nastavit DNS servery v sekci LAN Setup.

Testujeme ...

Nyní jste hotovi se základním nastavením. V případě, že jste výrazně měnili nastavení routeru, budete možná chtít svoji konfiguraci zálohovat, toho docílíte v sekci SYSTEM ~ Save or Reset tlačítkem Backup. Po stisku Vám prohlížeč nabídne uložení souboru s konfigurací. Pro obnovení slouží tlačítko Restore, nejprve stisknete tlačítko Browse, najdete soubor s konfigurací, potvrdíte a pak stisknete Restore. Konfigurace se nahraje do routeru.

Teď už stačí připojit modem do portu WAN a restartovat jak modem, tak router. Po restartu obou zařízení se po nějaké chvíli rozsvítí LINK u WAN portu. Pokud máte od svého poskytovatele dynamickou ip adresu, počkejte, až přestane blikat kontrolka CONN, pokud máte pevnou ip adresu, můžete začít používat internet okamžitě.

Řešení problémů

zatím problémy nejsou ... ;-)

Slovníček

IP adresa čtveřice čísel unikátně identifikující počítač, na jedné síti nesmí být dva počítače se shodnou ip adresou

Lokální (vnitřní) ip adresa ip adresa ve formátu 192.X.X.X, 10.X.X.X, 172.X.X.X, tyto adresy jsou vyhrazeny pro použití v lokálních sítích

Veřejná (vnější) ip adresa ip adresa, která je dostupná z celé sítě internet

DNS protokol pro překlad doménových jmen (například www.seznam.cz) na ip adresu (například 212.80.76.3)

MAC unikátní identifikátor síťového zařízení (síťové karty, routeru, bridge ...), musí být unikátní v rámci segmentu sítě, někdy využíván jako prostředek pro autorizaci uživatele

DHCP protokol dynamického přiřazování ip adresy a dalších informací (dns serverů, výchozí brány) počítači

NAT Native Address Translation, metoda, jak přistupovat ze sítě s vnitřními ip adresami do internetu z jedné veřejné ip adresy