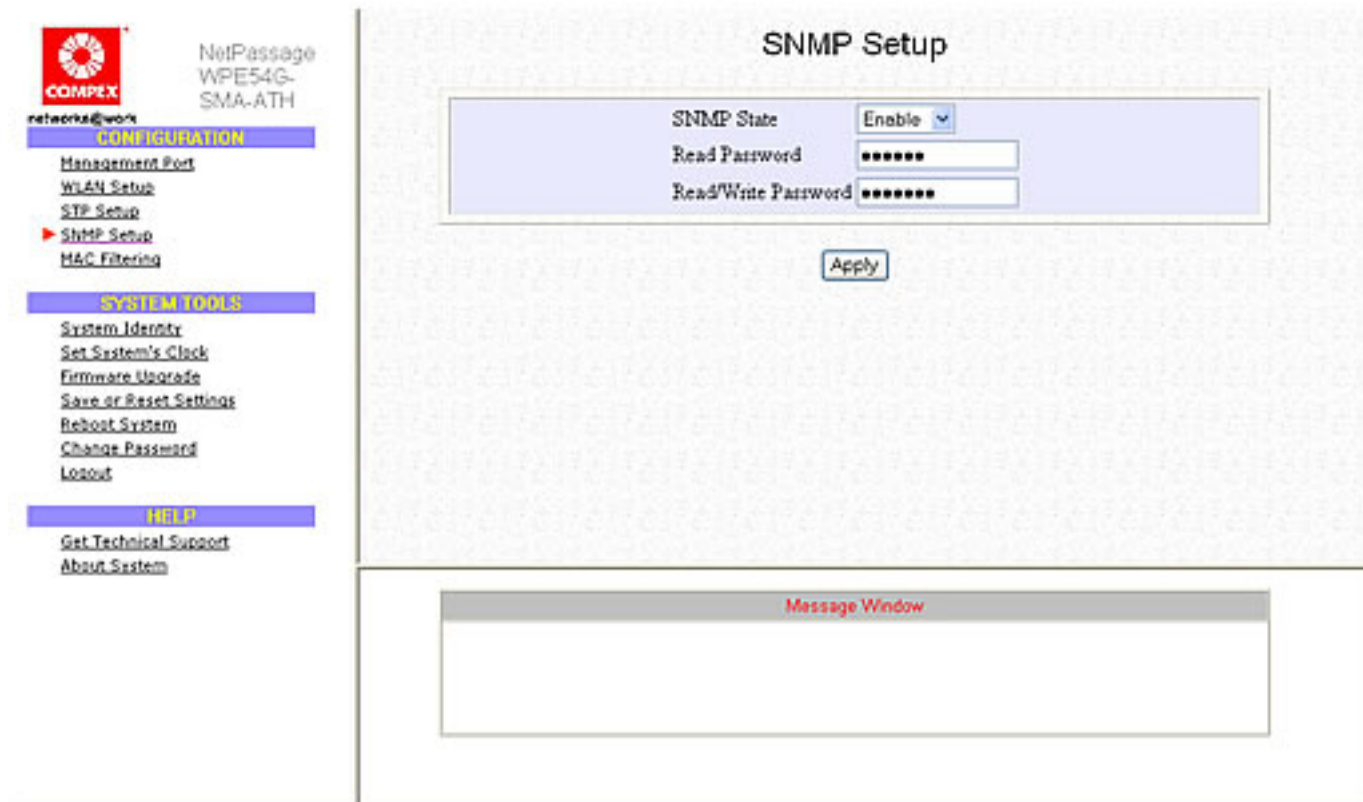




# SNMP zpráva

Příklad využití SNMP – dohledový  
systém

Zařízení Complex WP11B+ a WPE54G (AG) mají ve firmwaru zabudovány podporu SNMP zprávy.



Nejpoužívanější funkcí využívající SNMP protokol je sledování průtoku dat přes určené rozhraní sledovaného zařízení.

# MRTG

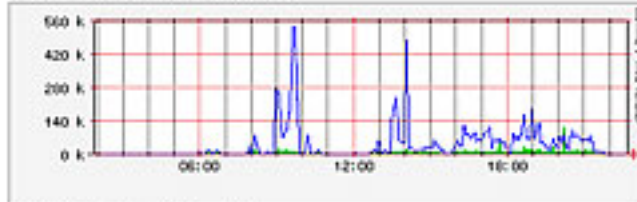
- Ke sledování průtoku dat je nejvíce rozšířen program MRTG
- Výše uvedená zařízení CompeX komunikují s programem MRTG již po základní instalaci programu
- Komunikace mezi zařízením CompeX a programem MRTG využívá základní MIB tabulku pro zařízení 802.11b

# Ukázka grafů z programu MRTG

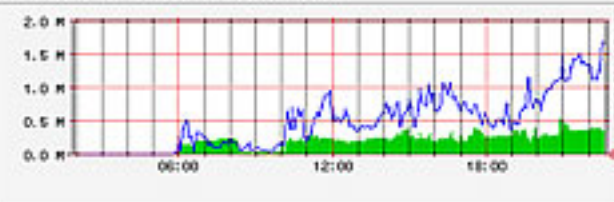
herman.pard-net.cz MRTG Index Page

Sitové karty na Hermann

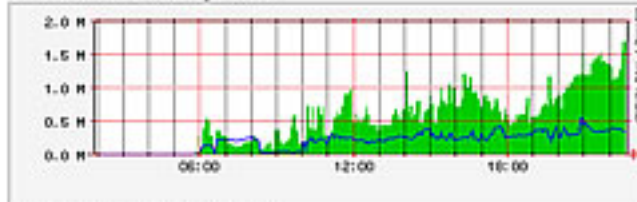
127.0.0.1: eth0 -- Herman interni



127.0.0.1: eth1 -- Wifi Hermannuv Mestec

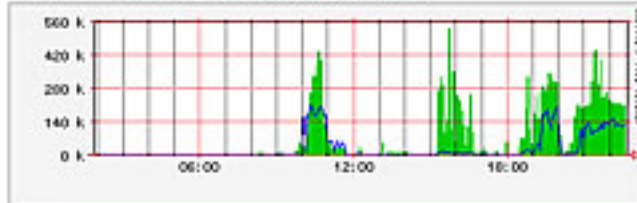


127.0.0.1: eth2 -- Vstupni linka

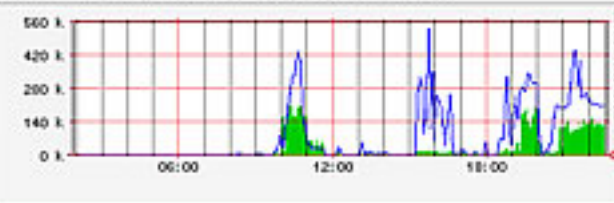


Interfaces of 192.168.200.102

192.168.200.102: U Bazantnice 780 781 - WiFi



192.168.200.102: U Bazantnice 780 781 - Interni sit



# Jak nastavit CompeX

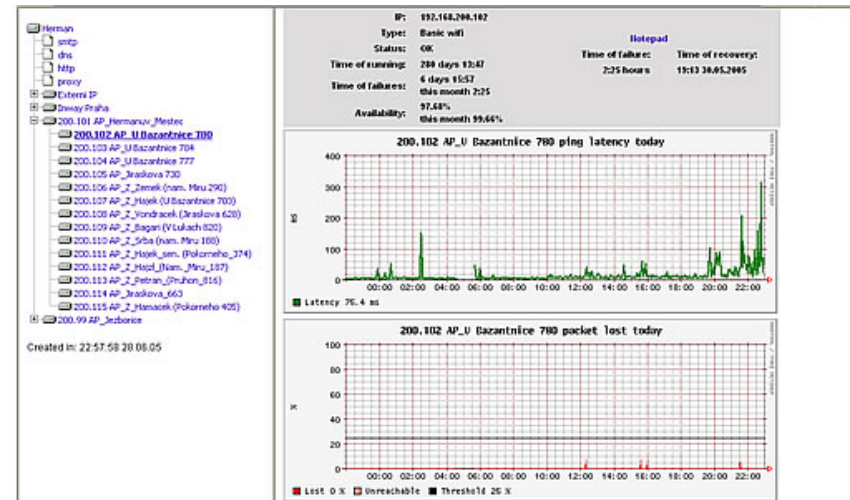
- Věrohodné údaje poskytují výše uvedená zařízení pouze v režimech Wireless Routing Client a Gateway
- Povolte SNMP podporu v SNMP setupu
- V SNMP setupu změňte standardní heslo na Vámi zvolené (bezpečnostní hledisko)
- Zařízení je takto připraveno pro komunikaci s programem MRTG

# Dohledový systém

- Jeden z možných dohledových systémů sítě tvořené zařízeními CompeX je program BoDos (nástavba OS Linux)
- K monitorování sítě BoDos využívá linuxový příkaz „flatping“, který vysílá na zadaná zařízení ve Vámi určených intervalech
- Monitorovaná zařízení i výsledky testů jsou uchovávána v databázi

# Grafické zobrazení výsledků

- Výsledky testování sítě lze zobrazit v přehledných grafech v denním, týdenním, měsíčním a ročním přehledu
- Lze zobrazit graf pingu a graf ztrátovosti paketů



- V připravované verzi BoDosu bude vytvořeno propojení s programem MRTG
- MRTG bude sloužit pouze pro sběr dat přes SNMP protokol z Vámi sledovaných zařízení
- BoDos grafy průtoku dat zobrazí spolu s výše uvedenými grafy odezvy pingu a ztrátovosti paketů